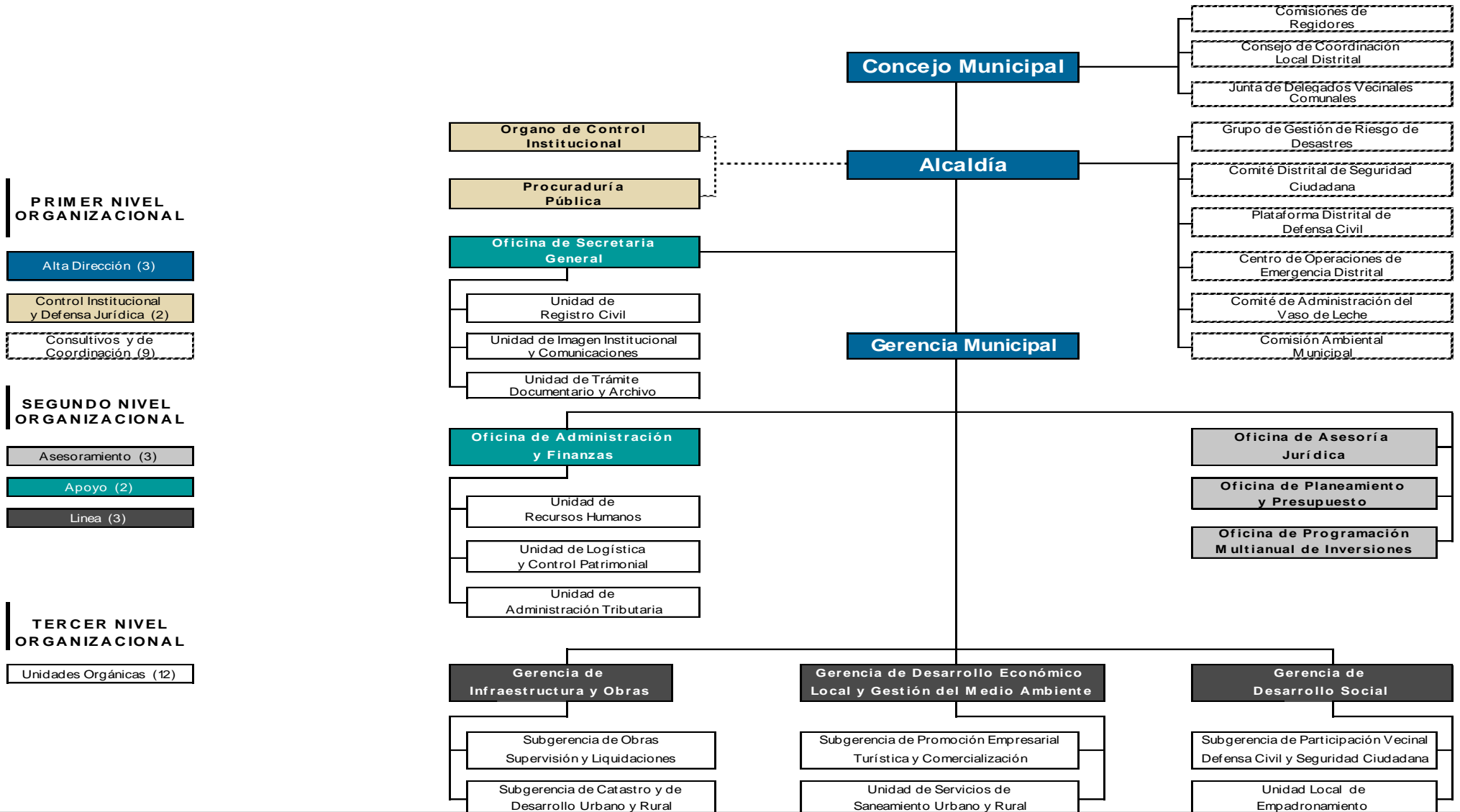


MUNICIPALIDAD DISTRITAL DE SALPO

Organigrama Estructural



PRIMER NIVEL ORGANIZACIONAL

- Alta Dirección (3)
- Control Institucional y Defensa Jurídica (2)
- Consultivos y de Coordinación (9)

SEGUNDO NIVEL ORGANIZACIONAL

- Asesoramiento (3)
- Apoyo (2)
- Línea (3)

TERCER NIVEL ORGANIZACIONAL

- Unidades Orgánicas (12)